



Principio de funcionamiento de los sifones autocebantes patentados AQUASAF

Los inicios de sifón están controlados por la altura del agua en la estructura de sifón. El volumen almacenado entre arranques del sifón, y por lo tanto la frecuencia de su arranque, puede ajustarse con la altura de los topes del sifón. Sin embargo, el sifón solo puede funcionar cuando está completamente cubierto de agua en la posición baja.

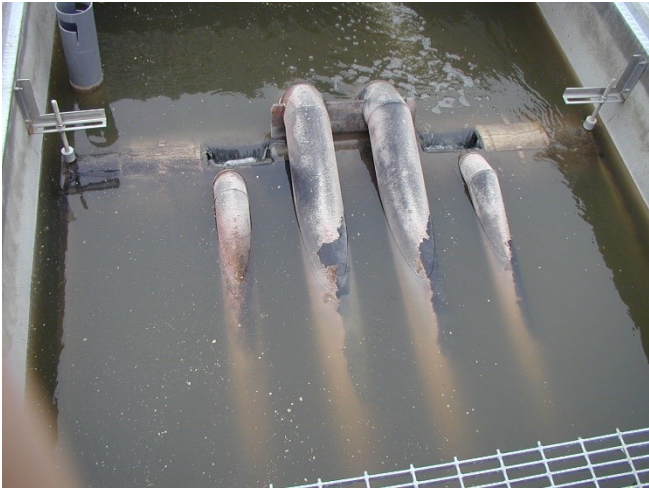
Arriba hay una descripción del ciclo de funcionamiento de un sifón:



Comienzo del ciclo, la estructura de sifón se llena a medida que llegan las aguas residuales domésticas (procedente de una estación de descarga en este ejemplo).



El sifón flota y sube al mismo tiempo que el nivel del agua en la estructura de sifón



El sifón llega a su tope superior. El nivel del agua sigue subiendo y empieza a llenar el flotador.



El sifón se sumerge y expulsa el aire que hay en las tuberías para crear una depresión y una succión de efluentes.



El sifón vacía gradualmente la estructura del sifón mientras se asegura el caudal deseado en la salida.



El flotador se vacía durante el vaciado de la estructura de sifón, que permitirá iniciar un nuevo ciclo.



Al final del ciclo queda una cantidad muy pequeña de agua, en la estructura de sifón, en una cuneta de unos veinte centímetros de ancho. El volumen restante es aproximadamente de unos diez litros.