



Principe de fonctionnement des siphons auto-amorçants brevetés AQUASAF

Les démarrages du siphon sont commandés par la hauteur d'eau dans l'ouvrage de siphonnage. Le volume stocké entre les démarrages du siphon, et ainsi la fréquence de son démarrage, peut être réglé avec la hauteur des butées du siphon. Toutefois, le siphon ne peut fonctionner que lorsqu'il est entièrement couvert d'eau en position basse.

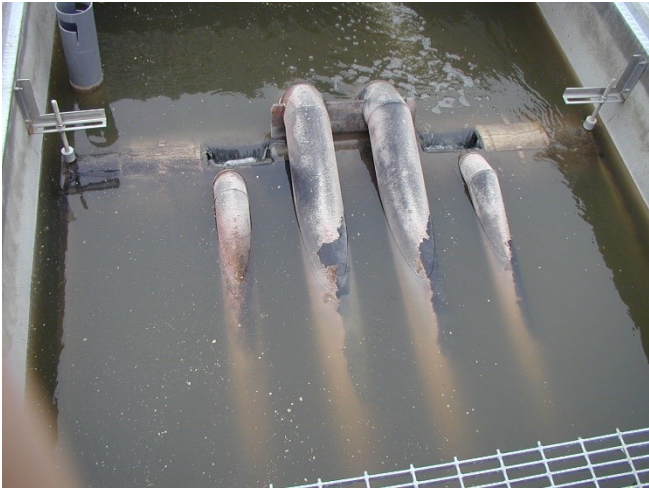
Ci-dessus, une description d'un cycle de fonctionnement du siphon :



Début de cycle, l'ouvrage de siphonnage se remplit au fur et à mesure de l'arrivée des eaux usées domestiques (en provenance d'un poste de refoulement dans cet exemple).



Le siphon flotte et monte en même temps que le niveau d'eau dans l'ouvrage de siphonnage.



Le siphon arrive en butée haute. Le niveau de l'eau continue de monter et commence à remplir le flotteur



Le siphon plonge et chasse l'air qui est dans les tuyaux pour créer une dépression et une aspiration de l'effluent



Le siphon vide au fur et à mesure l'ouvrage de siphonnage en assurant le débit voulu en sortie.



Le flotteur se vide pendant la vidange de l'ouvrage de siphonnage, ce qui permettra de recommencer un nouveau cycle.



En fin de cycle il reste une très faible quantité d'eau, dans l'ouvrage de siphonnage, dans une cunette d'une vingtaine de centimètres de large. Le volume restant représente environ une dizaine de litres.